

TRIPLE 600 plafondi

Design Tapio Anttila

Asennusohje / Installation manual / Bruksansvisning
V.19A_LPR

INNOLUX

Home of good light.

Suositteltu valonlähde / Recommended
lightsource / Rekommenderade ljuskällan:

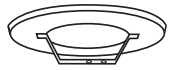
10-12W
LED
E27



energialuokasta/
from energy class/
från energiklass:

A++ - A

Osat / Parts / Delar:



Pohjalevy / Base plate /
Basplatta



Mutteri / Nut / Mutter



Tähtiprikka / Washer / Bricka



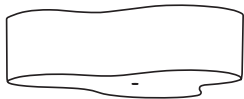
Holkki / Sleeve / Hylsa



Koukku / Hook / Krok



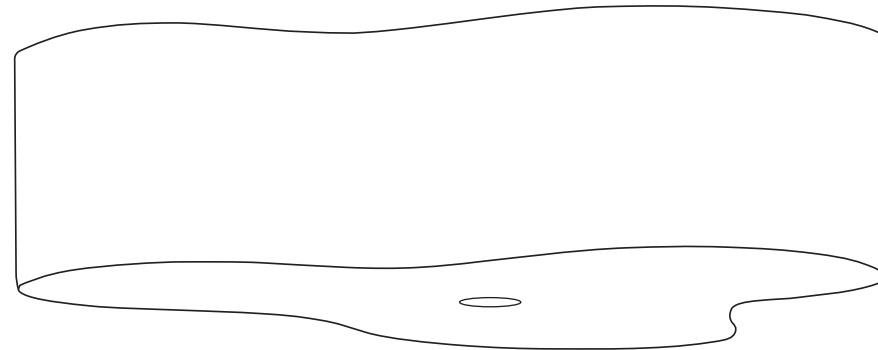
Siipimutteri / Wing nut /
Vingmutter



Kupu / Shade/ Skärm



Sormiruuvi / Thumbscrew /
Tumskruv



HUOM: Käännä sähköt pois sähkökeskuksesta ennen asennusta.

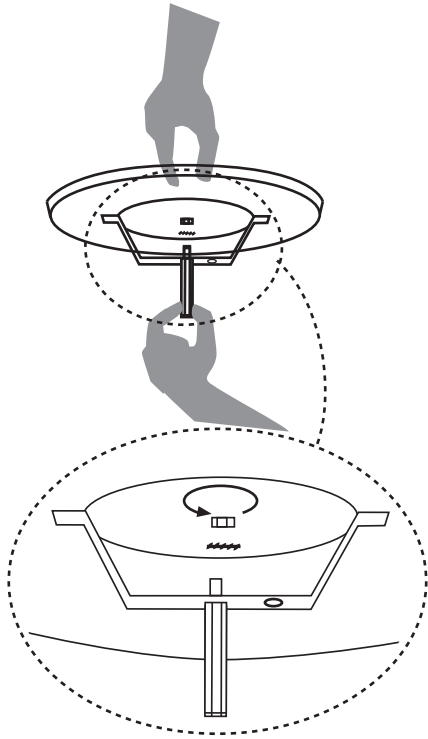
NOTICE: Switch off the main electricity before installing.

OBS: Vänd av elektricitet från elcenter.

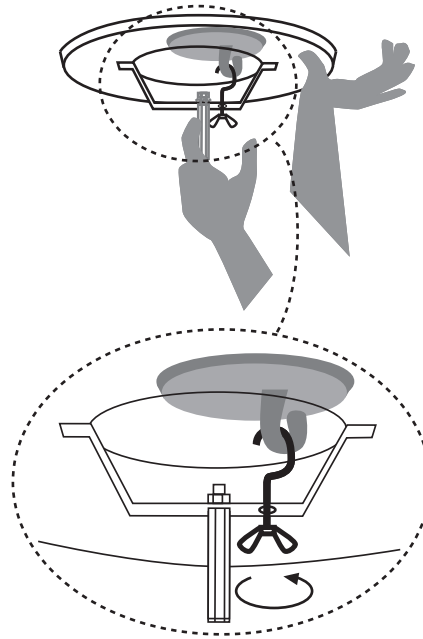
Lisätietoa valaisinten asentamisesta:

<https://tukes.fi/koti-ja-vapaa-aika/kunnostus-ja-remontointi/tee-se-itse-sahkotyot>

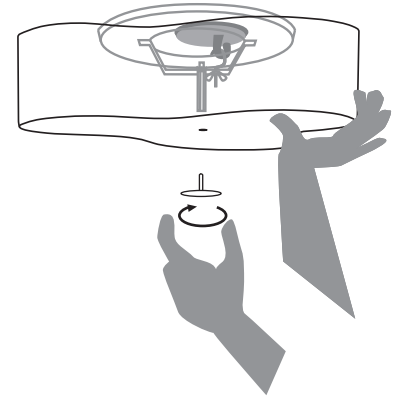
1



2



3



4

