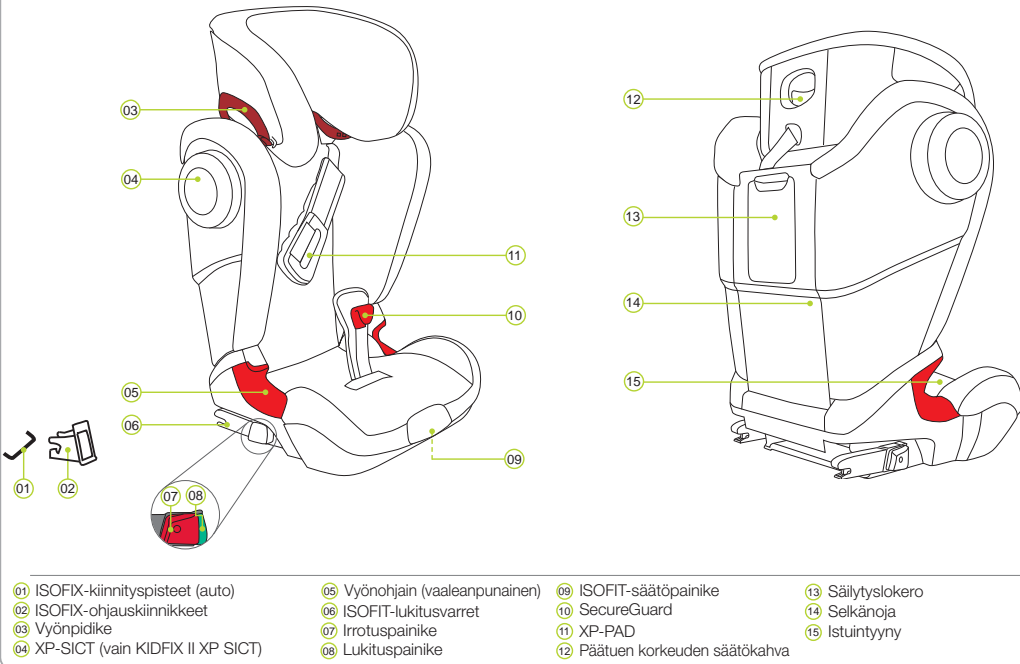


1. TUOTEKUVAUS



- | | | | |
|-------------------------------------|---------------------------------|---------------------------------|-------------------|
| 01 ISOFIX-kiinnityspisteet (auto) | 05 Vyönohjain (vaaleanpunainen) | 09 ISOFIT-säätöpainike | 13 Säilytyslokero |
| 02 ISOFIX-ohjauskiinnikkeet | 06 ISOFIT-lukitusvarret | 10 SecureGuard | 14 Selkäreunoja |
| 03 Vyönpidike | 07 Irrotuspainike | 11 XP-PAD | 15 Istuintynny |
| 04 XP-SICT (vain KIDFIX II XP SICT) | 08 Lukituspainike | 12 Päätuen korkeuden säätökahva | |

4. KÄYTTÖ AJONEUVOSSA

Huomio oman ajoneuvosi lasten turvaistuimia koskevat ohjeet. Istuinta voidaan käyttää ajoneuvoissa, joissa on ISOFIX-kiinnitysjärjestelmä (ks. malliluettelo) sekä ajoneuvoissa, joissa on 3-pistevyö.

Tutustu ajoneuvosi käyttöohjeesta kohtaan, joka käsittelee lasten turvaistuimia, painoluokkaa 15 - 36 kg.

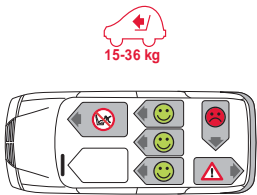
KIDFIX II XP / KIDFIX II XP SICT -turvaistuimella on kaksi hyväksyntää asennustapaa:

Symboli	Asennustapa	Hyväksyntä	Luku
	ISOFIT-varmistinvipujen kanssa ISOFIX-kiinnityspisteisiin. Huomioi luettelo ajoneuvojen malleista.	automallikohtainen ^{a)}	9A
	auton 3-pisteturvavyön avulla	yleinen	9B

^{a)} Tämä tarkoittaa, että turvaistuinta saa käyttää vain ajoneuvoissa, jotka on luettelu ohjeissa ajoneuvotyypiluettelossa. Tätä luetteloa päivitetään jatkuvasti. Ajantasaisen luettelon saat suoraan meiltä tai osoitteesta www.britax.com

Voit käyttää turvaistuinta seuraavasti:

kasvat menosuuntaan	kyllä
selkä menosuuntaan	ei ¹⁾
2-pistevyöllä	ei
3-pistevyöllä ²⁾	kyllä
ISOFIX-kiinnityspisteillä (istuinosan ja selkäreunon välissä)	kyllä
etumatkustajan istuimella	kyllä ³⁾
uloimmaisilla takaistuimilla	kyllä
keskimmaisella takaistuimella (kolmpistevyöllä)	kyllä ⁴⁾



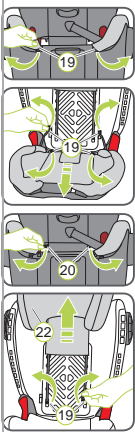
- Sallittu vain, jos ajoneuvon istuin on asennettu selkä ajosuuntaan päin (esim. pakettiauto, pikkubussi) ja istuin on hyväksytty myös aikuisten käyttöön. Yksikään turvatyyny ei saa kohdistua istuimeen.
- Vyöllä on oltava ECE R 16 -normin (tai siihen verrattavan normin) mukainen hyväksyntä, joka on merkitty vyön tarkastusetikettiin ympyrän sisällä olevalla "E"- tai "e"-kirjaimella.
- Jos ajoneuvossa on eturuvatyyny: Työnnä istuin pitkälle taakse, noudata ajoneuvon käsikirjan ohjeita.
- Käyttö ei ole mahdollista, jos käytettävissä on vain 2-pistevyö.

5. TUOTTEEN HUOLTO JA HOITO

Vain alkuperäisten BRITAX RÖMER -istuinten varapäällisten käyttö on sallittua, koska päällinen on tärkeä osa lasten istuinta ja turvallisuuden kannalta päällisen oikeanlaisen toiminnan pitää olla taattu. Istuinten varapäälliset saat myyjältäsi.

- Päällisen voi irrottaa ja pestä miedolla pesuaineella (30 °C). Noudata päällysteiden pesuetiketin pesuohjeita.
- Muoviosat ja XP-PAD voidaan pestä saippualluoksella. Älä käytä voimakkaita pesuaineita (kuten luotinainetta).

VAARA! Lasten turvaistuinta ei saa käyttää ilman päällystettä.



Päällysteen irrottaminen

- Työnnä auton istuimen päätuet ylämpään asentoon.
- Irrota selkäreunon päällysteen hakaset **19**.
- Poista päällysteen ylempi osa ja käännä se eteenpäin istuintynny pinnalle.
- Irrota selkäreunon päällysteen hakaset **19** selkäreunon etupuolelta
- Irrota selkäreunon päällyste istuintynny pinnasta.

Päätuen päällysteen irrottaminen

- Irrota selkäreunon päällysteen hakaset **20** takapuolelta.

- Irrota selkäreunon päällysteen hakaset **19** selkäreunon etupuolelta
- Irrota päätuen päällyste **22**.

► Nyt voit pestä päällysteen. Noudata päällysteiden pesuetiketin pesuohjeita



Päällysteen kiinnittäminen

Kun laitit päällysteen takaisin, toimi vastaavalla tavalla toisin päin.

2 Johdanto

Olemme iloisia siitä, että olet valinnut tuotteemme KIDFIX II XP / KIDFIX II XP SICT saattamaan lastasi uuden elämänjakson lävitse.

Jotta KIDFIX II XP / KIDFIX II XP SICT voisi suojella lastasi oikein, noudata näitä käyttöohjeita ja asenna tuote ohjeiden mukaan!

Mikäli tarvitset lisätietoja tuotteen käytöstä, käännä meidän puoleemme:

Britax Childcare
Britax Römer
Kindersicherheits GmbH
Blaubeurer Straße 71
D-89077 Ulm
Saksa

Puh.: +49 (0) 731 9345-199/299
Faksi: +49 (0) 731 9345-210
E.: service.de@britax.com
www.britax.com

Britax Childcare
Britax Exelsior Limited
1 Churchill Way West
Andover
Hampshire SP10 3UW
Puh.: +44 (0) 1264 333343

Faksi: +44 (0) 1264 334146
Sähköp.: service.uk@britax.com
www.britax.com

Näissä ohjeissa käytetään seuraavia symboleita:

Symboli	Huomiosana	Selitys
	VAARA!	Voi aiheuttaa vakavia loukkaantumisia
	VAROITUS!	Voi aiheuttaa lieviä loukkaantumisia
	HUOMIO!	Voi aiheuttaa aineellisia vahinkoja
	OHJE!	Hyödyllisiä ohjeita

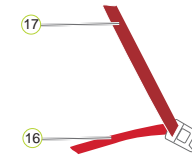
Toimenpiteet, jotka suoritetaan määrättyssä järjestyksessä, on numeroitu.

Esimerkki:

1. Paina nappia ...

Turvavöiden värit

Jotta vyöt olisi helpompi erottaa toisistaan, ovat molemmat auton turvavyöt eri väreisiä. Poikittaisvyön **(17)** väri on tummanpunainen ja lantiovyn **(16)** vaaleanpunainen. Lapsen turvaistuimen värit ovat samat.



6. PURKU JA HÄVITTÄMINEN

LAPSEN IRROTTAMINEN TURVAVÖISTÄ:

- Irrota lapsi vapauttamalla turvalukko.

OHJE! XP-PAD voi jäädä kiinni poikittaisvyöhön, poikittaisvyö täytyy kuitenkin kiertää aina ennen liikkeelle lähtöä - katso: **Luku 10 vaihe 12 [sivu II]**.

IRROTTAMINEN:

- Paina auton turvavyön lukituksen irrotuspainiketta
- Avaa XP-PAD **(11)** tarrakiinnike ja poista poikittaisvyö **(17)**.
- Avaa tummanpunainen vyönpidike **(03)** painamalla vyönpidikkeen painiketta **(03)** taaksepäin ja pujota poikittaisvyö **(17)** ulos.
Koskee vain asennustapaa A (ISOFIT):
- Irrota ISOFIT-kiinnitys painamalla vihreää turvapainiketta **(08)** ja punaista irrotusnuppia **(07)** ensi toiselta ja sitten toiselta puolelta.
► Nyt voit poistaa turvaistuimen.
VAARA! Turvaistuimen kiinnitys on varmistettava aina, vaikka lapsi ei matkustaisikaan mukana.

HÄVITTÄMINEN:

Noudata maakohtaisia määräyksiä.

Pakkauksen hävittäminen	Kartongin jätesäiliö
Istuimen päällinen	Kuivajäteastiaan, termiseen hyötykäyttöön
Muoviosat	Noudata jätesäiliöiden ohjeita
Metaliosat	Metallinkeräykseen
Vyön hihnat	Polyesterijätesäiliöön
Lukko ja kielet	Kuivajäteastiaan

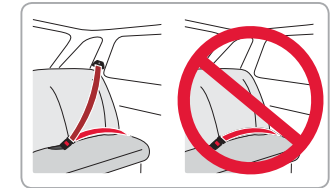
3. HYVÄKSYNTÄ

BRITAX RÖMER Lasten turvaistuin	Tarkastettu ja hyväksytty ECE R 44/04 mukaan	
	Ryhmä	Lapsen paino
KIDFIX II XP	II + III	15 - 36 kg
KIDFIX II XP SICT		

*ECE = eurooppalainen turvallisuusvarusteita koskeva normi

Lasten turvaistuin on suunniteltu, tarkastettu ja hyväksytty lasten turvavarusteita koskevan normin (ECE R 44/04) vaatimusten mukaisesti. Tarkastusmerkki E (ympyrän sisällä) ja hyväksymisnumero löytyvät oranssista hyväksymisetiketeistä (turvaistuimessa olevasta tarrasta).

- VAARA!** Hyväksynnän voimassaolo päättyy välittömästi, jos turvaistuimeen tehdään muutoksia. Muutoksia saa tehdä vain istuimen valmistaja.
- VAROITUS! KIDFIX II XP / KIDFIX II XP SICT**-turvaistuin on tarkoitettu käytettäväksi vain autossa lapsen turvallisuuden varmistamiseksi. Istuinta ei ole suunniteltu käytettäväksi kotona istuimena tai leikkikaluna.
- VAARA!** Älä koskaan käytä 2-pistevyötä lapsesi tai turvaistuimen ympärillä. Jos lapsen turvaistuin kiinnitetään ajoneuvoon vain 2-pistevyöllä, lapsi saattaa loukkaantua tai jopa menehtyä onnettomuudessa.



15 kg - 36 kg
(~4 Y - 12 Y)

britax

KIDFIX II XP
KIDFIX II XP SICT

FI

Käyttöohje

